



長久福社会

令和4年10月3日より開設

加賀ひきこもり地域支援センター

個々の状況や**特性に応じた配慮**と支援

他機関との連携による**チーム支援**

本人や家族、地域住民や関係機関と
つながる拠点づくり



加賀ひきこもり地域支援センター

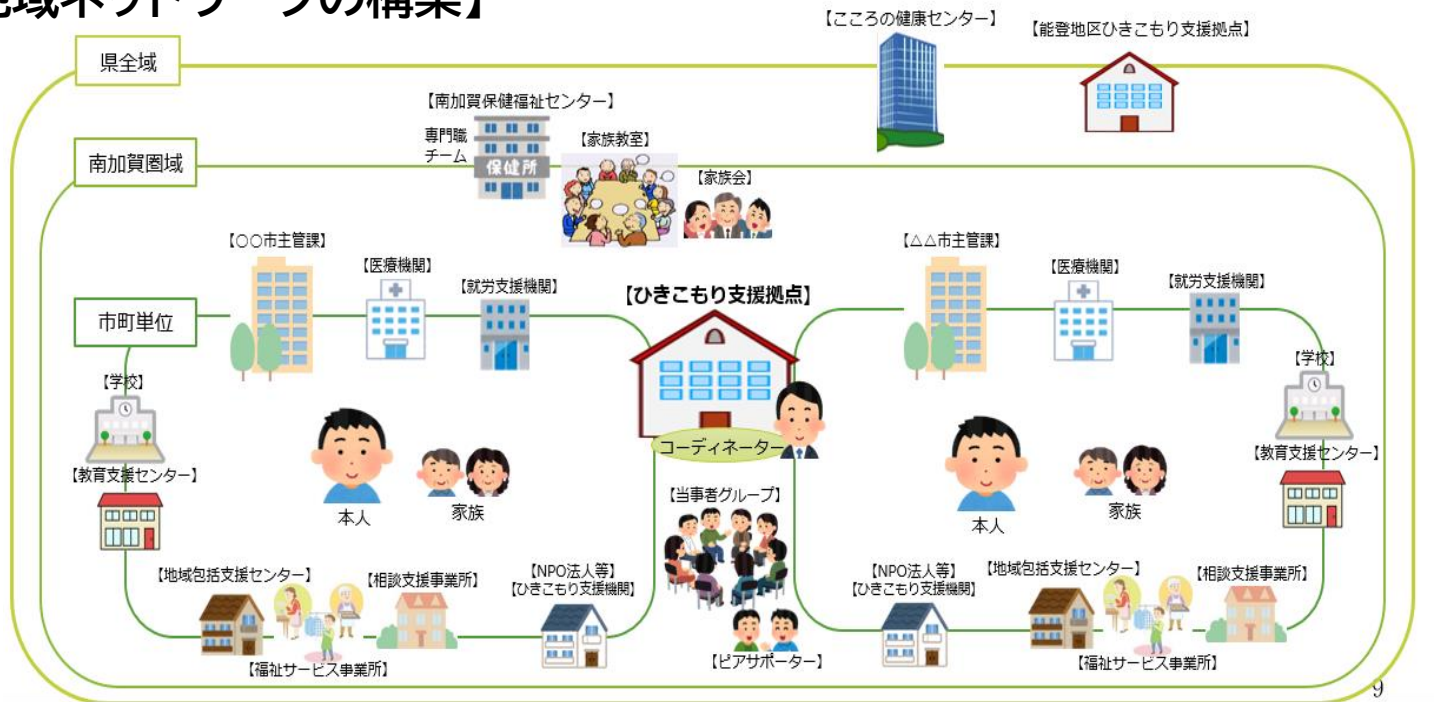
居場所づくりと活動の機会の提供

家族の思いに寄り添う支援、家族が適切に対応できるように

【支援体制の詳細】

受付時間等	平日9:00~17:00(8/13~15、12/31~1/4を除く) ※休日、夜間等の緊急時は、必要に応じて対応
体制等	コーディネーターのほか、相談支援専門員、精神保健福祉士、社会福祉士資格取得者が対応
支援方法	・相談受付及び事前予約：電話、来所、メールにて対応 ・定期相談：来所、電話、訪問、事情に応じてメールでも対応

【地域ネットワークの構築】



【事業概要の詳細】

● 相談窓口

- 相談受付（電話、Eメール等でも対応）
- 来所、訪問、電話、同行等による相談支援
- 家族に対する相談支援の実施
- 身近な相談機関等に関する情報提供とつなぎ支援

● 居場所づくりと活動の機会の提供

- 気軽に相談ができる雰囲気づくり
- 家から出て、こもることができる場の確保
- 個々の状況に応じた配慮
- 好きなことをして過ごせる場
- 集い・交流の機会の提供

● 連携・ネットワークづくり、人材育成

- 関係機関の協力を得て、チーム支援の実施
- 各市町の支援チームへの後方支援
- 県内の拠点との連絡会の開催による情報共有と実態把握
- 圏域内、市内の関係機関及び市主管課との連絡会の開催による情報共有と実態把握
- 勉強会、事例検討会の開催等による相談員の資質向上

お問い合わせ先

受付時間：9：00～17：00（土日祝、お盆、年末年始除く）
 電話：0761-76-5750
 FAX：0761-72-7030
 Email：開設準備中
 住所：加賀市幸町2-60（地域活動支援センターかが内）
 担当者：岩尾（コーディネーター）、堂前

